



THE GREAT SHINHAN

(April, 2025)

암/뇌/심 주요치료비 출시

최대 8억

(상급종합병원)

1인실 입원비

최대 40만

(상급종합병원)

통합암 진단비 출시

최대 11회

치매간병보험ONE더케어

카드납 오픈

THE GREAT SHINHAN

암

#1. (삭감없음)암진단비(일반암)

5천

#2. 통합암진단비

신규

7천

#3. 전이암진단비

신규

3천

#4. 암주요치료비

신규

2천

#5. 상급종합병원 암주요치료비

신규

2천

#6. 암통원비(상급종합병원 포함)

30만

뇌심

#1. 뇌심진단비

3천

#2. 뇌심수술비

3천

#3. 뇌심주요치료비

신규

2천

#4. 상급종합병원뇌심주요치료비

신규

2천

장해

#1. (3-100%)질병장해

5천

#2. (3-100%)재해장해

1억

고당대통

#1. 대상포진 · 통풍 · 당뇨(특약3종)

500만

#2. 고혈압

100만

THE GREAT SHINHAN

입원

#1. 상급종합 1인실 입원

신규

20만

#2. 종합병원이상 1인실 입원

신규

20만

#3. 상급종합병원 2-3인실 입원

신규

5만

#4. 종합병원이상 2-3인실 입원

신규

5만

수술

#1. 1-5종수술비

20~2천

#2. 질병수술비(all-risk)

40만

#3. 질병수술비(8대제외)

60만

#4. 상급종합병원질병수술비

100만

간병

#1. (1-인지지원등급)복지용구

20만

#2. (1-인지지원등급)주야간보호

50만

#3. (1-인지지원등급)간병자급

10만

#4. (1-인지지원등급)진단금

1천

#5. (1-5등급)복합재가

130만

#6. (1-5등급)재가급여

100만

2025년 4월 U/W포인트

① 다빈도 질환 **간편예외질환 확대!**

암

유방양성종양
결합조직양성종양
대장소장기타질환
자궁양성종양
갑상선결절 등

10개질환 추가

뇌심

결합조직양성종양
황반변성,
망막혈관폐쇄,
망막출혈
녹내장 등

3개질환 추가

건강(입원/수술)

백내장
자궁양성종양
갑상선결절
유방양성종양
대장, 소장기타질환 등

79개질환 추가

※ 질병별 경과개월수 有

② 간편 최소경과기간 축소

최소경과기간 **3개월**

(또는 1개월)

최소경과기간 **0개월**

(치료종결 후 즉시 인수)

<대상질환> 암 : 두통, 황반변성, 망막 기타질환, 시각장애, 녹내장, 감기, 천식 등
2대 : A형간염, 게실증, 위·십이지장궤양, 만성위염 등

③ 초우량체 슈퍼원 6-10년 **예외질환 확대!**

예외질환 **742개**

예외질환 **911개**

(충수염, 표재성손상 등 추가)

신한라이프 상품 Line-Up

구분	상품명	핵심 특징
건강	신한통합건강보험 원(ONE) 4월 개정	· 삭감없는 암진단금 - 일반암 5천 / 유방암 및 전립선암 5천 (각각 보장)
	신한통합건강보험 슈퍼원(ONE) 4월 개정	· 통합암(전이포함)진단 7천 · 전이암진단 3천 · 전이암방사선치료 1천 / 전이암항암약물치료 1천
	신한간편가입통합건강보험 라이트원(ONE)3.10.5 4월 개정	· 암직접치료통원비 30만 (상급종합 포함) · 뇌혈관 및 허혈심장질환 진단비 3천 · 수술비 3천 · (상급종합병원) 암/뇌/심 주요치료비 2천
	신한(간편가입)건강보험 ONE더우먼 4월 개정	· 1인실 입원 40만 (상급종합 20만+종합병원이상 20만) · 2-3인실 입원 10만 (상급종합 5만+종합병원이상 5만)
	신한치매간병보험 ONE더케어 4월 개정	· 재가급여 200만 (1-5등급 복합재가 130만) · (1-인지지원등급) 진단비 1천 , 간병자금 10만 · (1-인지지원등급) 복지용구 20만 , 주야간보호 50만
	신한(간편가입) 케어받는암보험	· 갱신형 암보험(10년 갱신 / 20년 갱신) · 일반암 최대 2억 까지 보장
연금	신한ONE더라이프 연금보험	· 연단리 7% / 20년초과 5% 연금액 보증(100세 연금형) · 35세 이하 최저P 20만원(7년납 이상) 및 20년납 성적 인상
종신	신한(간편가입)종신보험 세븐Plus 4월 개정	· 20년납, 7년시점 환급률 100% · 7년 이후 적립형전환, 종신전환, 장기요양급여 전환 가능 · 50%장해 및 일반암 납입면제 특약
	신한(간편가입) 모아더드림종신보험	· 단기납 종신 · 5년납 5년시점 99.9% , 10년시점 122.0% · 7년납 7년시점 100.0% , 10년시점 119.4%
	신한(간편가입) 든든한실속종신보험	· 상속형 종신(가성비형 종신) · 40세 남자 1억 가입시 > 월 141,904원(총 3,405만) - 20년납, 일반심사형 기준

진단비는 역시 신한!

3대질병은 신한라이프와 함께 **완벽 대비!**

일반암 진단비

2억

3월 부가율
1위

뇌혈관질환 진단비

3천

3월 부가율
2위

허혈심장질환 진단비

3천

3월 부가율
3위

주) [삭감없음용] 일반암 최대 5천

항암방사선/항암약물치료

3천

뇌혈관질환 수술비

3천

허혈심장질환 수술비

3천

보험료 예시 (40세, 일반심사형, 20년납, 90세 만기, 해약환급금 미지급형 기준)

최저보험료 3만원

구 분		최대 가입한도	대표 지급금액	통합원(표준체)		슈퍼원(10년고지형)	
				남자	여자	남자	여자
암	[삭감없음용] 일반암진단특약	5천	1천	10,210	7,240	8,670	6,130
	[삭감없음용] 남녀특정암진단특약	5천	1천	2,034	3,414	1,610	2,728
	[삭감없음용] 소액암진단특약	1천	200만	626	1,118	494	892
	항암방사선치료특약	3천	1천	2,600	3,400	2,200	2,900
	항암약물치료특약	3천	1천	4,100	3,700	3,500	3,200
뇌 심	[기본] 뇌혈관질환진단특약	3천	1천	9,040	9,000	7,770	7,690
	뇌혈관질환수술특약	3천	1천	2,310	2,540	2,060	2,210
	[기본] 허혈심장질환진단특약	3천	1천	8,720	3,030	7,610	2,580
	허혈심장질환수술특약	3천	1천	6,000	2,350	5,180	2,170
합계 보험료				45,640	35,792	39,094	30,500

※ 특약별 보험료의 이해를 돕기 위한 예시로, 설계 조건별 최저보험료 등 연계조건 있을 수 있음

설계사 교육용

해당 자료는 설계사 교육용 자료로 고객에게 제공 및 모집용으로 사용할 수 없으며, 환급금 및 보험금의 근거가 될 수 없습니다.

(상급종합병원)

암/뇌/심 주요치료비 출시!

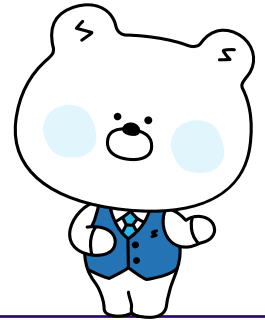
암/뇌/심 치료비 문제 고민 끝!

보험권
합산 無

암, 뇌, 심 주요치료시

10년간
최대 **8억!**

(아래 특약 4종 가입시)



암 주요치료비

최대 2억

(연간 2천 × 10년)

상급종합병원 암 주요치료비

최대 2억

(연간 2천 × 10년)



뇌심 주요치료비

최대 2억

(연간 2천 × 10년)

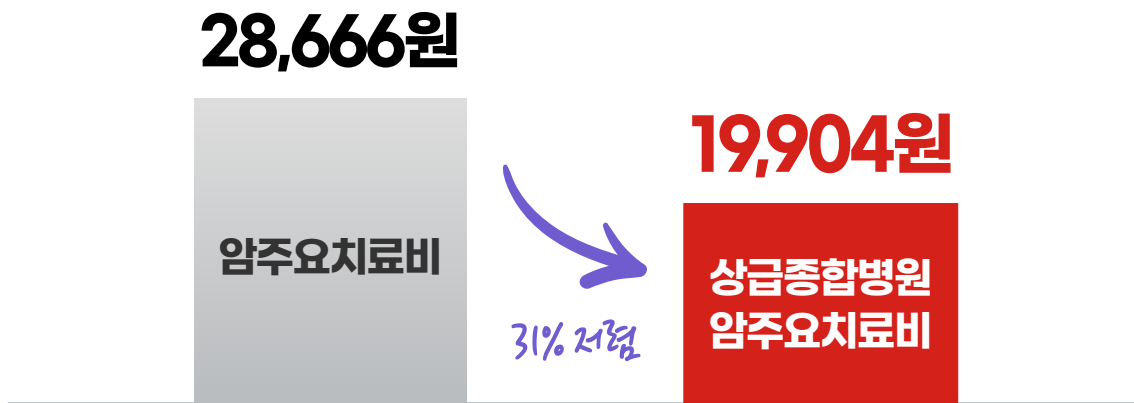
상급종합병원 뇌심 주요치료비

최대 2억

(연간 2천 × 10년)

왜 상급종합병원인가?! #1

암 주요치료비보다 31% 저렴한 보험료!



주1) 40세 남자, 일반심사형, 20년납, 90세 만기, 해약환급금 미지급형
 주2) (상급종합병원)암주요치료비특약(해약환급금 미지급형)(암, 대장점막내암 및 비침습방광암 주요치료) 1,000만
 주2) (상급종합병원)암주요치료비특약(해약환급금 미지급형)(기타피부암 및 갑상선암 주요치료) 200만

뇌심 주요치료비보다 52% 저렴한 보험료!



주1) 50세 남자, 통합건강원, 일반심사형, 20년납, 100세 만기, 해약환급금 미지급형
 주2) (상급종합병원)뇌혈관·허혈심장질환주요치료비특약(해약환급금 미지급형) 1,000만

왜 상급종합병원인가?! #2

2023.02.07. 한겨레

고난의 상경치료...서울 의사 보려 '환자방'에 산다

의료진 없는 지역 암환자들 짧게는 하루, 길게는 수개월 대형병원 인근서 '쪽방살이'

‘큰 병 걸리면 서울로 가라.’ 해마다 비수도권에 사는, 국내 사망원인 1위 암 환자의 30%, 소아암 환자는 70%가량이 서울 등 수도권 대형병원으로 향한다. 체력이 약한 환자가 4~5시간씩 걸려 수백km를 통원하거나, 아예 병원 옆에 거처를 얻어 서울살이를 시작한다. (중략)

<한겨레>가 국립암센터 인근 환자방 간판을 내건 5곳을 취재해보니, 평균 하루 3만원, 한달 기준 60만~70만원 선에서 5~10㎡ 방을 구할 수 있었다. 서울아산병원과 삼성서울병원 주변은 같은 1인실이더라도 하루 최소 4만원, 한달 60만~90만원 안팎이었다. (중략)

식도암 환자 〇〇〇씨 가족은 애초 삼성서울병원 인근 하루 4만원꼴 고시텔에서 머물렀으나, 서울살이가 길어지면서 지난해 8월부터 석달간 원룸을 계약했다. 한달 110만원, 관리비 10만원씩을 방값으로 냈다. “서울 생활 4~5개월에 의료비 제외하고 총 2천만원 정도 든 것 같아요. 숙박비만 500만원이 넘게 들었고요. 환자와 보호자 식비만 해도 한달 100만원이 넘고, 생활비, 교통비도 들고요.” (〇〇〇씨 아들 〇〇〇씨) (이후 생략)

지방에서도 몰리는 상급종합 상경치료!

2024.09.09. KBS 뉴스

서울 대형병원 쏠림 여전...‘상경진료’ 지방환자 59% ‘빅5’서 진료

지난 2월 전공의 집단 사직 이후 대부분 병원에서 진료가 줄고 있지만, 지방 환자들의 ‘빅5’ 병원 쏠림은 여전한 것으로 나타났습니다.

국회 보건복지위원회 소속 국민의힘 김미애 의원이 국민건강보험공단으로부터 제출받은 자료를 보면, 올해 상반기 서울에 있는 상급종합병원과 종합병원 등 대형 병원을 찾은 지방 환자의 약 60%는 ‘빅5’ 병원에서 진료를 받은 것으로 나타났습니다. (중략)

올 상반기 지방에서 서울의 상급종합병원과 종합병원을 찾은 사람은 모두 167만 8천67명이었고, 이 중 59.3%(99만 4천401명)이 ‘빅5’ 병원에서 진료를 받은 것으로 집계됐습니다. 지방에서 서울 상급종합병원과 종합병원을 찾은 환자의 진료비는 모두 2조 3천870억 9천4백만 원이었는데, 이 중 65.4%(1조 5천602억 7천5백만 원)는 빅5 병원에서 나왔습니다. (이후 생략)

서울 대형병원 쏠림 여전! 지방환자 59% 빅5에서!

보장내용 및 보험료는?

구분	(상급종합병원) 암주요치료비	(상급종합병원) 뇌혈관·허혈심장질환주요치료비
대상질병	암, 대장점막내암, 비침습방광암 + 기타피부암, 갑상선암	뇌혈관질환(160~69) 허혈심장질환(120~25)
대상치료	수술, 항암약물, 항암방사선, 호스피스완화의료치료	수술, 혈전용해치료, 종합병원 이상 중환자실 치료
보장금액	10년간 최대 2억 (연간 2천 × 최대 10년)	10년간 최대 2억 (연간 2천 × 최대 10년)

보험료 예시 (40세, 일반심사형, 20년납, 90세 만기, 해약환급금 미지급형 기준)

최저보험료 3만원

구분	최대 지급금액	대표 지급금액	통합원(표준체)		슈퍼원(10년고지형)	
			남자	여자	남자	여자
암주요치료비특약 (암, 대장점막내암 및 비침습방광암 주요치료)	2천	1천	28,240	26,110	23,440	21,450
암주요치료비특약 (기타피부암 및 갑상선암 주요치료)	400만	200만	426	908	346	738
상급종합병원암주요치료비특약 (암, 대장점막내암 및 비침습방광암 주요치료)	2천	1천	19,600	18,480	16,240	15,150
상급종합병원암주요치료비특약 (기타피부암 및 갑상선암 주요치료)	400만	200만	304	618	248	504
뇌혈관·허혈심장질환주요치료비특약	2천	1천	21,480	11,660	18,890	10,110
상급종합병원 뇌혈관·허혈심장질환 주요치료비특약	2천	1천	10,230	5,430	9,000	4,750
합계 보험료			80,280	63,206	68,164	52,702

※ 특약별 보험료의 이해를 돕기 위한 예시로, 설계 조건별 최저보험료 등 연계조건 있을 수 있음

통합암(전이포함) 진단비 출시!

한번 받고 끝나는 진단비 NO! 최대 11회 보장!

특약 하나로 암진단비 최대
11회 보장!

(합산 최대 6억 7천만원!)

신체 그룹별로 각각 최초 1회, 합산 최대 6억 7천만원! → 4월 까지

구분			최고 가입금액	구분			최고 가입금액
1	두경부암		7천	7	골·피부 등 전신부위암		7천
2	위암 및 식도암		7천	8	유방·비뇨기관·부신암 및 내분비선암		2천
3	소장·대장·항문암 및 기타암		2천	9	남성/여성생식기암		7천
4	간·담낭·담도암 및 췌장암		7천	10	뇌암 및 중추신경계통암		7천
5	폐암		7천	11	혈액암		7천
6	흉곽내기관·중피성암 및 연조직암		7천				

① 대장점막내암(그룹3) 및 비침습방광암(그룹8) 포함 ② 폐암(그룹5) · 흉곽내기관(그룹6) 각각 보장

통합암(전이포함) 진단비 출시!

원발암 뿐만 아니라 전이암도 보장!

25년 4월 가입시 (최대가입금액 기준)

원발	26년 5월 난소암 진단(그룹 9)	7천
↓		+
전이	26년 11월 간암 전이(그룹 4)	7천
↓		+
전이	27년 3월 폐암 전이(그룹 5)	7천

총 2억 1,000만원 지급!

보험료 예시 (40세, 일반심사형, 20년납, 90세 만기, 해약환급금 미지급형 기준)

최저보험료 3만원

구분	최대 가입한도	대표 지급금액	통합원(표준체)		슈퍼원(10년고지형)	
			남자	여자	남자	여자
① 두경부암	7천	1천	640	270	520	220
② 위암 및 식도암	7천	1천	3,400	1,530	2,790	1,250
③ 소장·대장·항문암 및 기타암	2천	400만	1,280	876	1,052	720
④ 간·담낭·담도암 및 췌장암	7천	1천	3,550	2,080	2,910	1,710
⑤ 폐암	7천	1천	3,670	1,780	3,010	1,460
⑥ 흉곽내기관·중피성암 및 연조직암	7천	1천	810	580	660	470
⑦ 골·피부 등 전신부위암	7천	1천	1,370	1,120	1,120	920
⑧ 유방·비뇨기관·부신암 및 내분비선암	2천	400만	912	2,164	744	1,788
⑨ 남성/여성생식기암	7천	1천	3,900	1,990	3,200	1,640
⑩ 뇌암 및 중추신경계통암	7천	1천	680	560	560	460
⑪ 혈액암	7천	1천	1,630	1,230	1,330	1,010
합계 보험료			21,842	14,180	17,896	11,648

※ 동시부가 必: 통합암진단특약-[기본]일반암,소액암진단특약

※ 특약별 보험료의 이해를 돕기 위한 예시로, 설계 조건별 최저보험료 등 연계조건 있을 수 있음

설계사 교육용

해당 자료는 설계사 교육용 자료로 고객에게 제공 및 모집용으로 사용할 수 없으며, 환급금 및 보험금의 근거가 될 수 없습니다.

전이암 보장 특약 출시!

암이 무서운 이유는 바로 전이! **전이암 진단/치료도 보장!**

전이암
진단특약

3천

전이암
항암방사선 치료특약

1천

전이암
항암약물 치료특약

1천

전이암도 저렴하게 함께 가입하세요~!

보험료 예시 (40세, 일반심사형, 20년납, 90세 만기, 해약환급금 미지급형 기준)

최저보험료 3만원

구 분	최대 가입한도	대표 지급금액	통합원(표준체)		슈퍼원(10년고지형)	
			남자	여자	남자	여자
[삭감없음용]일반암진단특약	5천	1천	10,210	7,240	8,670	6,130
[삭감없음용]남녀특정암진단특약	5천	1천	2,034	3,414	1,610	2,728
[삭감없음용]소액암진단특약	1천	200만	626	1,118	494	892
항암방사선치료특약	3천	1천	2,600	3,400	2,200	2,900
항암약물치료특약	3천	1천	4,100	3,700	3,500	3,200
전이암진단특약	3천	1천	2,840	2,360	2,370	1,980
전이암항암방사선치료특약	1천	1천	480	570	410	480
전이암항암약물치료특약	1천	1천	740	610	620	520
합계 보험료			23,630	22,412	19,874	18,830

※ 동시부가 必: 전이암진단특약·일반암·남녀특정암·소액암진단특약/전이암항암방사선치료특약·항암방사선치료특약/전이암항암약물치료특약·항암약물치료특약

※ 특약별 보험료의 이해를 돕기 위한 예시로, 설계 조건별 최저보험료 등 연계조건 있을 수 있음

설계사 교육용

해당 자료는 설계사 교육용 자료로 고객에게 제공 및 모집용으로 사용할 수 없으며, 환급금 및 보험금의 근거가 될 수 없습니다.

암통원비 한도상향!

항암치료는 상급종합병원 통원하면서!

암직접치료통원비

30만원

(통원 1회당, 1일 1회 限)

주) 암직접치료통원특약 20만, 암직접치료상급종합병원통원특약 10만 가입시

암직접치료 통원비로 항암치료 편하게 받으세요!

보험료 예시 (40세, 일반심사형, 20년납, 90세 만기, 해약환급금 미지급형 기준)

최저보험료 3만원

구분	최대 가입한도	대표 지급금액	통합원(표준체)		슈퍼원(10년고지형)	
			남자	여자	남자	여자
암직접치료통원특약	20만	20만	8,760	12,660	7,460	10,680
암직접치료상급종합병원통원특약	10만	10만	2,210	3,110	1,880	2,630
합계 보험료			10,970	15,770	9,340	13,310

※ 특약별 보험료의 이해를 돕기 위한 예시로, 설계 조건별 최저보험료 등 연계조건 있을 수 있음

암보장 설계 예시

설계 예시 (40세 남자, 슈퍼원(10년고지형), 20년납, 90세 만기, 해약환급금 미지급형 기준)

기본설계

1. 진단금 1억(삭감없음5천 + 기본5천)

단순한 / 심플 / 명쾌한 보장!

특약명	대표지급금액	월보험료
[삭감없음용] 일반암진단특약	5천	43,350
[삭감없음용] 남녀특정암진단특약	5천	8,050
[삭감없음용] 소액암진단특약	1천	2,470
[기본] 일반암진단특약	5천	43,050
[기본] 남녀특정암진단특약	5천	8,040
[기본] 소액암진단특약	1천	2,420
합계 보험료		107,380

기본+항암

2. 진단금 4천 + 항암방사선 3천 + 항암약물 3천

기본설계 + 가성비 추구!

특약명	대표지급금액	월보험료
[삭감없음용] 일반암진단특약	4천	34,680
[삭감없음용] 남녀특정암진단특약	4천	6,440
[삭감없음용] 소액암진단특약	800만	1,976
항암방사선치료특약	3천	6,600
항암약물치료특약	3천	10,500
합계 보험료		60,196

주요치료비

3. 주요치료비 1천만 × 10년 = 최대 1억

주요치료비로 보험료 최소화!

특약명	대표지급금액	월보험료
암주요치료비(기갑제외)	1천	23,440
암주요치료비(기갑)	200만	346
합계 보험료		23,786

특약명	대표지급금액	월보험료
상급종합병원 암주요치료비(기갑제외)	1천	16,240
암주요치료비(기갑)	200만	248
합계 보험료		16,488

기본+통합암

4. 진단금 7천 + 통합암 3천

가족력 있다면 통합암!

특약명	대표지급금액	월보험료
[기본] 일반암진단특약	7천	60,270
[기본] 남녀특정암진단특약	7천	11,256
[기본] 소액암진단특약	1,400만	3,388
통합암(전이포함)진단특약	3천	53,688
합계 보험료		128,602

※ 주) 통합암 소장 · 대장 · 항문암 및 기타암 1,200만, 유방 · 비뇨기관 · 부신암 및 내분비선암 1,200만 가입

※ 특약별 보험료의 이해를 돕기 위한 예시로, 설계 조건별 최저보험료 등 연계조건 있을 수 있음

뇌심보장 설계 예시

설계 예시 (40세 남자, 슈퍼원(10년고지형), 20년납, 90세 만기, 해약환급금 미지급형 기준)

기본설계

1. 진단금 각각 3천

단순한 / 심플 / 명쾌한 보장!

특약명	대표지급금액	월보험료
[기본] 뇌혈관질환진단특약	3천	23,310
[기본] 허혈심장질환진단특약	3천	22,830
합계 보험료		46,140

기본+항암

2. 진단금 2천 + 뇌혈관수술 1천 + 허혈심장수술 1천

기본설계 + 가성비 추구!

특약명	대표지급금액	월보험료
[기본] 뇌혈관질환진단특약	2천	15,540
[기본] 허혈심장질환진단특약	2천	15,220
뇌혈관질환수술특약	1천	2,060
허혈심장질환수술특약	1천	5,180
합계 보험료		38,000

주요치료비

3. 주요치료비 1천만 × 10년 = 최대 1억

주요치료비로 보험료 최소화!

특약명	대표지급금액	월보험료
뇌혈관 · 허혈심장질환 주요치료비	1천	18,890
합계 보험료		18,890

기본+통합암

4. 상급병원 주요치료비 1천만 × 10년 = 최대 1억

상급종합병원으로 더 저렴하게!

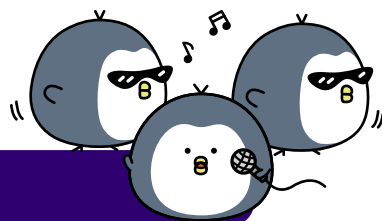
특약명	대표지급금액	월보험료
상급종합병원 뇌혈관 · 허혈심장질환 주요치료비	1천	9,000
합계 보험료		9,000

※ 특약별 보험료의 이해를 돕기 위한 예시로, 설계 조건별 최저보험료 등 연계조건 있을 수 있음

질병장해는 신한라이프!

4월 질병장해!

5천!



① 허리 디스크로 약간의 신경장해 : 10% → 500만

② 난소암으로 양쪽 난소 절제 : 50% → 2,500만

③ 관절염으로 양쪽 무릎 인공관절 : 각각 20% → 각각 1,000만

④ 뇌경색으로 한쪽 손목, 팔꿈치 뚜렷한 장해 : 각각 10% → 각각 500만

⑤ 치매로 CDR 2점 : 40% → 2,000만

■ 보험료 예시 (40세, 일반심사형, 20년납, 90세 만기, 해약환급금 미지급형 기준)

최저보험료 3만원

구분	최대 가입한도	대표 지급금액	통합원(표준체)		슈퍼원(10년고지형)	
			남자	여자	남자	여자
[3-100%장해형]질병장해특약	5천	1천	7,010	6,960	5,830	5,810

※ 특약별 보험료의 이해를 돕기 위한 예시로, 설계 조건별 최저보험료 등 연계조건 있을 수 있음

성인질환 대비 고.당.대.통!

고혈압 / 당뇨 / 대상포진 / 통풍 진단비

보험권
합산 無

고혈압

100만

당뇨(특약3종합산)

500만

대상포진

500만

통풍

500만

■ 보험료 예시 (40세, 일반심사형, 20년납, 90세 만기, 해약환급금 미지급형 기준)

최저보험료 3만원

구분	최대 가입한도	대표 지급금액	통합원(표준체)		슈퍼원(10년고지형)	
			남자	여자	남자	여자
주계약	100만	100만	2,020	1,575	1,957	1,513
고혈압(원발성)약물치료특약	100만	100만	4,060	3,320	3,610	2,950
당뇨병(당화혈색소 6.5%이상)진단특약	100만	100만	4,220	3,240	3,900	3,020
당뇨병(당화혈색소 7.5%이상)진단특약	200만	100만	2,250	1,590	2,050	1,470
당뇨병(당화혈색소 8.5%이상)진단특약	200만	100만	1,160	830	1,050	760
대상포진 · 통풍진단특약(대상포진)	500만	100만	2,650	3,480	2,320	3,060
대상포진 · 통풍진단특약(통풍)	500만	100만	1,450	520	1,240	470
합계 보험료			17,810	14,555	16,127	13,243

※ 특약별 보험료의 이해를 돕기 위한 예시로, 설계 조건별 최저보험료 등 연계조건 있을 수 있음

상급병실 입원비 출시!

병실고민 그만! **상급종합병원 1인실**로 가세요!

보험권
합산 無

상급종합병원 1인실 입원비

40만원

상급종합병원 1인실 20만 + 종합병원이상 1인실 20만

주) 상급종합병원상급병실(1인실)입원특약 20만, 종합병원이상상급병실(1인실)입원특약 20만 가입시, 1회 입원당 30일 한도

2-3인실도 부담없이!

보험권
합산 無

상급종합병원 2-3인실 입원비

10만원

상급종합병원 2-3인실 5만 + 종합병원이상 2-3인실 5만

주) 상급종합병원2-3인실입원특약 5만, 종합병원이상2-3인실 입원특약 5만 가입시, 1회 입원당 30일 한도

상급병실 입원비 출시!

상급종합병원 1인실 입원비 얼마나 들까요?

■ 상급종합병원 병실료 예시 (분당 서울대병원, 25.1.1 기준)

구분		본인부담	건강보험 수가
다인실	5인실	24,860	124,290
	4인실	45,900	152,980
3인실		73,430	183,570
2인실		122,380	244,760
1인실		471,000	비급여
일반특실		868,000	
VIP실		1,224,000	
VVIP실		1,663,000	

주) 분당서울대병원 홈페이지, 환자 나이 8세 이상 기준

간병인사용입원까지 포함한 입원플랜 설계!

■ 보험료 예시 (40세, 일반심사형, 20년납, 90세 만기, 해약환급금 미지급형 기준)

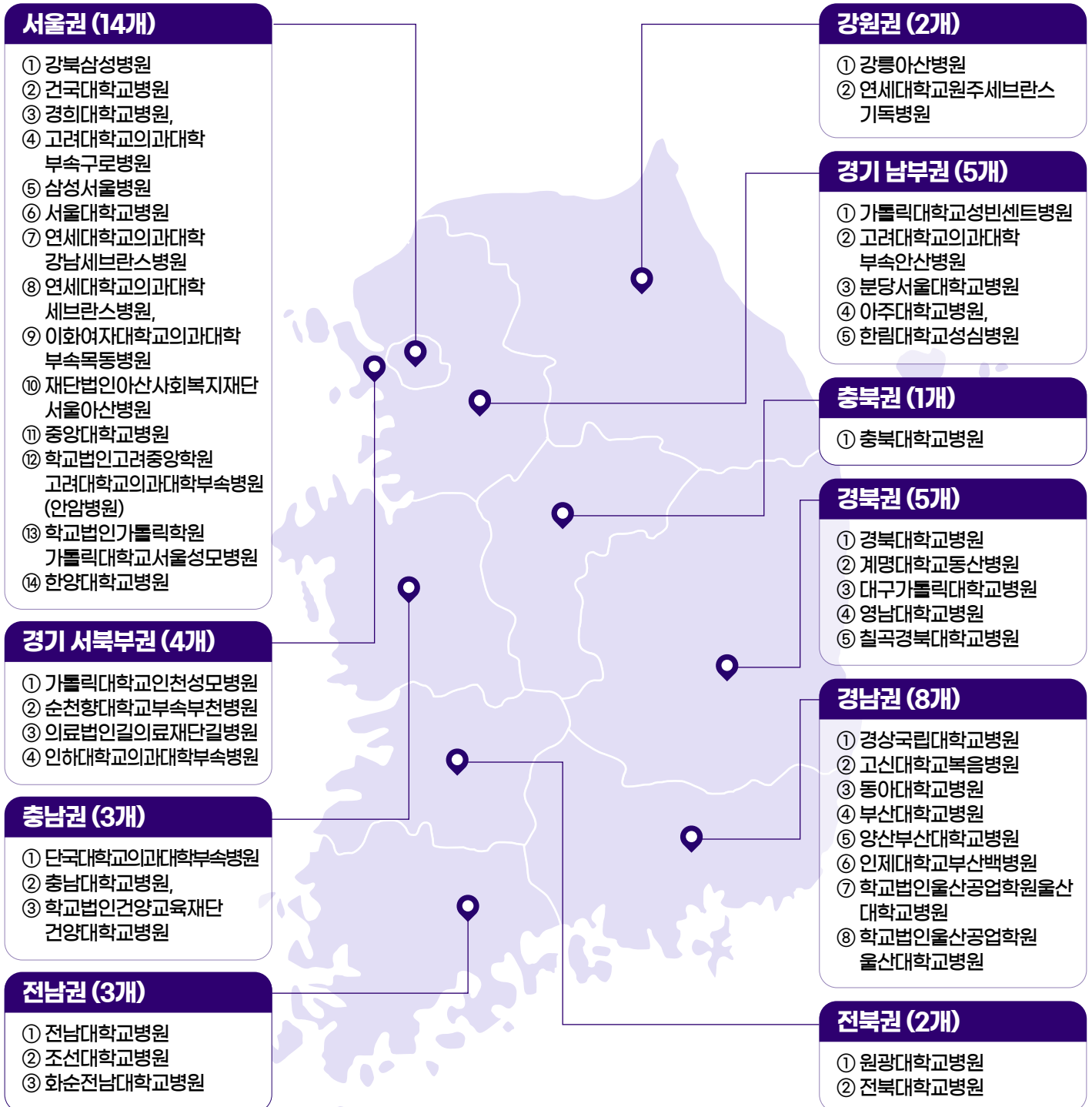
최저보험료 3만원

구분	특약명	대표 지급금액	통합원(표준체)		슈퍼원(10년고지형)	
			남자	여자	남자	여자
1인실	상급종합병원상급병실(1인실)입원특약	20만	1,460	840	1,180	760
	종합병원이상상급병실(1인실)입원특약	20만	2,160	1,640	1,720	1,440
2-3인실	상급종합병원2-3인실입원특약	5만	375	360	300	320
	종합병원이상2-3인실입원특약	5만	715	875	565	760
간 병 인	간병인사용입원특약(요양병원제외)	20만	12,780	17,320	9,820	14,520
	간병인사용입원특약(요양병원)	5만	5,740	8,070	4,375	6,495
	간병인사용입원특약(간호간병통합서비스 사용입원)	7만	9,037	12,789	6,867	10,549
합계 보험료			32,267	41,894	24,827	34,844

※ 특약별 보험료의 이해를 돕기 위한 예시로, 설계 조건별 최저보험료 등 연계조건 있을 수 있음

상급종합병원 지정현황

(2024~2026년, 총 47개소)



주) 제5기 상급종합병원 47개소 지정(보건복지부 보도자료, 2023년 12월 발표)

설계사 교육용

해당 자료는 설계사 교육용 자료로 고객에게 제공 및 모집용으로 사용될 수 없으며, 환급금 및 보험금의 근거가 될 수 없습니다.

수술비도 신한라이프!

1-5종수술비 + 질병수술비 통한 **수술비 플랜!**

1-5종 수술비	1종	2종	3종	4종	5종
	20만	40만	100만	500~1천	1천~2천
질병 수술비	All-risk		8대특정수술제외		상급종합병원
	40만		60만		100만

※ All-risk + 8대특정 수술제외 보험권 합산한도 100만 적용

<수술비 지급금 예시>

백내장 120만

· 백내장 관혈수술 (1종)	20만
· 질병수술비(all-risk)	40만
· 질병수술비(상급종합병원)	60만

대장용종 140만

· 대장용종 절제술(2종)	40만
· 질병수술비(all-risk)	40만
· 질병수술비(상급종합병원)	60만

맹장염 240만

· 충수절제술(2종)	40만
· 질병수술비(all-risk)	40만
· 질병수술비(8대특정수술제외)	60만
· 질병수술비(상급종합병원)	100만

요로결석 240만

· 체외충격파쇄석술(2종)	40만
· 질병수술비(all-risk)	40만
· 질병수술비(8대특정수술제외)	60만
· 질병수술비(상급종합병원)	100만

협심증 300만

· 관상동맥스텐트삽입술(3종)	100만
· 질병수술비(all-risk)	40만
· 질병수술비(8대특정수술제외)	60만
· 질병수술비(상급종합병원)	100만

갑상선암 2,200만

· 관혈적 갑상선암근치수술(5종)	2,000만
· 질병수술비(all-risk)	40만
· 질병수술비(8대특정수술제외)	60만
· 질병수술비(상급종합병원)	100만

유방양성종양 220만

· 맘모톰수술(1종)	20만
· 질병수술비(all-risk)	40만
· 질병수술비(8대특정수술제외)	60만
· 질병수술비(상급종합병원)	100만

유방암 2,200만

· 관혈적 유방암근치수술(5종)	2,000만
· 질병수술비(all-risk)	40만
· 질병수술비(8대특정수술제외)	60만
· 질병수술비(상급종합병원)	100만

신한치매간병보험 ONE더케어

(무배당, 해약환급금 미지급형)

4/1
카드납
open

재가급여 200만원으로 치매/간병 완벽 대비!

재가급여
월200만!

재가급여 주요특약별 가입한도

구분	(1-인지지원등급) 주야간보호	(1-인지지원등급) 복지용구	(1-5등급) 복합재가	(1-5등급) 재가급여	(1-5등급) 치매가있는 재가급여	재가급여 합산한도
가입 한도	50만	20만	130만	100만	200만	200만

보험료 예시 (20년납, 90세 만기, 해약환급금 미지급형 기준)

최저보험료 3만원

구분	대표 지급금액	40세		50세	
		남자	여자	남자	여자
주계약	200만	3,366	2,524	4,136	3,020
장기요양(1-인지지원등급)주야간보호보장특약	50만	5,550	9,300	7,400	12,250
장기요양(1-인지지원등급)복지용구보장특약	20만	4,280	6,720	5,700	8,880
장기요양(1-5등급)복합재가급여보장특약	130만	18,720	27,430	24,960	36,140
합계 보험료		31,916	45,974	42,196	60,290

※ 보험료의 이해를 돕기 위한 예시로, 설계 조건별 최저보험료 등 연계조건 있을 수 있음

신한치매간병보험 ONE더케어

(무배당, 해약환급금 미지급형)

4/1
카드납
open

인지지원등급 보장은 신한라이프와 함께!

장기요양(1-인지지원등급)진단금

1,000만

+

장기요양(1-인지지원등급)
주야간보호

50만

장기요양(1-인지지원등급)
복지용구

20만

장기요양(1-인지지원등급)
간병자금

10만

보험료 예시 (20년납, 90세 만기, 해약환급금 미지급형 기준)

최저보험료 3만원

구 분	대표 지급금액	40세		50세	
		남자	여자	남자	여자
주계약	300만	5,049	3,786	6,204	4,530
장기요양(1-인지지원등급)주야간보호보장특약	50만	5,550	9,300	7,400	12,250
장기요양(1-인지지원등급)복지용구보장특약	20만	4,280	6,720	5,700	8,880
장기요양(1-인지지원등급)간병자금보장특약	10만	9,950	17,880	13,290	23,650
장기요양(1-인지지원등급)진단특약	1천만	11,600	16,020	15,540	21,180
합계 보험료		36,429	53,706	48,134	70,490

※ 특약별 보험료의 이해를 돕기 위한 예시로, 설계 조건별 최저보험료 등 연계조건 있을 수 있음

신한(간편가입)종신보험 세븐Plus (무배당, 해약환급금 일부지급형)

4월
개정

체증형 사망보험금

가입 1년 이후부터
매년 15%씩
110세까지 체증

다양한 전환기능(7년 이후)

적립형계약전환
장기요양급여전환
종신전환 / 연금전환(5년 이후)

7년 환급률(20년납)

100%

보험료 납입면제(특약)

50%장해, 일반암

주계약 해약환급금 예시 (40세 남자, 월보험료 100만원, 가입금액 68,324,679원, 20년납, 일반심사형 기준)

기간	나이	보험료누계	사망보험금	해약환급금	환급률(%)
1년	41세	12,000,000	78,573,381	0	0.0
2년	42세	24,000,000	88,822,083	0	0.0
3년	43세	36,000,000	99,070,785	7,200,000	20.0
4년	44세	48,000,000	109,319,486	19,200,000	40.0
5년	45세	60,000,000	119,568,188	36,000,000	60.0
6년	46세	72,000,000	129,816,890	57,600,000	80.0
7년	47세	84,000,000	140,065,592	84,000,000	100.0
10년	50세	120,000,000	179,211,698	128,400,000	107.0
20년	60세	240,000,000	289,740,826	256,442,110	106.8
60년	100세	240,000,000	722,510,684	279,263,894	116.3
70년	110세	240,000,000	834,543,080	288,809,272	120.3

· 사망보험금 : (가입시) 6,832만 → (110세) 8억 3,454만 (12.2배 증가)

· 환급률 : 7년시점 100% (가입나이, 가입금액, 성별, 연령 무관 동일 환급률 보장)

본 상품은 보장성보험으로 은행의 예·적금과 다른 상품이며, 중도 해지시 손실이 발생할 수 있습니다.

신한(간편가입) 모아 더드림종신보험

(무배당, 해약환급금 일부지급형)

5년납

5년 시점 **99.9%**

10년 시점 **122.0%**

7년납

7년 시점 **100.0%**

10년 시점 **119.4%**

40세 남자, 5년납, 일반심사형, 보험료형
가입금액 1,000만, 월 297,040원

기간	나이	환급금	환급률
1년	41세	857,319	24.0
2년	42세	2,074,183	29.0
3년	43세	3,323,382	31.0
5년	45세	17,804,578	99.9
7년	47세	17,817,617	99.9
8년	48세	19,991,837	112.1
9년	49세	20,480,480	114.9
10년	50세	21,748,893	122.0
20년	60세	24,587,540	137.9
30년	70세	27,871,853	156.3
40년	80세	31,646,432	177.5
50년	90세	35,902,399	201.4
60년	100세	40,511,033	227.3

40세 남자, 7년납, 일반심사형, 보험료형
가입금액 1,000만, 월 224,590원

기간	나이	환급금	환급률
1년	41세	560,263	20.7
2년	42세	1,472,226	27.3
3년	43세	2,408,424	29.7
5년	45세	4,356,554	32.3
7년	47세	18,865,560	100.0
8년	48세	19,440,016	103.0
9년	49세	20,019,894	106.1
10년	50세	22,527,779	119.4
20년	60세	25,329,444	134.2
30년	70세	28,570,597	151.4
40년	80세	32,294,336	171.1
50년	90세	36,489,275	193.4
60년	100세	41,023,062	217.4

① 이 상품은 보장성보험으로 중도 해지시, 해약환급금은 납입보험료보다 적거나 없을 수도 있습니다.

② 이 상품은 보장성보험으로 은행의 예·적금과는 다른 상품이며, 저축(연금) 목적에는 적합하지 않습니다.

본 상품은 보장성보험으로 은행의 예·적금과 다른 상품이며, 중도 해지시 손실이 발생할 수 있습니다.

설계사 교육용

해당 자료는 설계사 교육용 자료로 고객에게 제공 및 모집용으로 사용할 수 없으며, 환급금 및 보험금의 근거가 될 수 없습니다.

신한(간편가입)든든한 실속종신보험

(무배당, 보증비용부과형) [해약환급금 미지급형]

보험료 절감에 집중한 상속 전용 종신보험!

1억 가입시

구분	30세	40세	50세
월보험료	106,232	141,904	193,354
총보험료	2,549만	3,405만	4,640만

주) 가입금액 1억, 20년납, 종신만기, 일반심사형 기준

<업계 유사상품 비교 (1억 가입시)>

구분	신한라이프	A사	B사	C사
가입금액	1억	1억	1억	1억
월보험료	141,904	173,250	177,400	179,000
총보험료	3,405만	4,158만	4,257만	4,296만

주) 40세 남자, 가입금액 1억, 20년납, 종신만기, 일반심사형(※ 2025년 3월 각사 홈페이지 가격공시실 기준)

예정이율

3.0%

고액할인

최대 7.0%

(1억 이상 2% / 3억 이상 4%
5억 이상 6% / 10억 이상 7%)

해약환급금

미지급형

① 이 상품은 보장성보험으로 중도 해지시, 해약환급금은 납입보험료보다 적거나 없을 수도 있습니다.

② 이 상품은 보장성보험으로 은행의 예·적금과는 다른 상품이며, 저축(연금) 목적에는 적합하지 않습니다.

본 상품은 보장성보험으로 은행의 예·적금과 다른 상품이며, 중도 해지시 손실이 발생할 수 있습니다.

설계사 교육용

해당 자료는 설계사 교육용 자료로 고객에게 제공 및 모집용으로 사용할 수 없으며, 환급금 및 보험금의 근거가 될 수 없습니다.

신한ONE더라이프 연금보험 (무배당)

한국은행 기준금리

2.75%
(2025년 3월 기준)

연금 보증이율(100세 연금형)

연단리 7%
(20년초과 연단리5%)

주1) 100세연금형 기준의 보증이율로, 종신연금형 선택시에는 별도 보증이율 및 보증기간 적용
주2) 보증이율로 계산한 최저연금기준액에 지급률을 곱한 연금액을 100세까지 보증(100세까지 생존시)
주3) 보증이율은 최저연금기준액을 산출하는데 적용하는 이율로, 해약환급금과는 무관(중도해약시 원금 손실 가능)

탄탄한 회사 신한라이프에서 판매하는 연금보험!
신한라이프 지급여력비율 231.0% (24.9월 기준)

주) 24.9월말 기준 보험회사 지급여력비율 현황(금융감독원, 25.1월 발표)

연금액 예시 (월100만, 10년납, 65세 연금개시)

가입나이	월보험료	총보험료	연금액	총연금액 (65세~100세)	원금 대비
20세	100만	1억 2,000만	2,167만	7억 5,846만	+6억 3,846만
30세			1,770만	6억 1,980만	+4억 9,980만
40세			1,454만	5억 924만	+3억 8,924만
50세			827만	2억 8,966만	+1억 6,966만

주1) 해약환급금에는 최저보증이 없어 중도 해약시에는 원금 손실 발생 가능
주2) 연금액은 100세까지 생존시 지급되는 것으로, 중도 사망시에는 최저연금지급금이 지급되고 계약은 소멸함

설계사 교육용

해당 자료는 설계사 교육용 자료로 고객에게 제공 및 모집용으로 사용할 수 없으며, 환급금 및 보험금의 근거가 될 수 없습니다.

신한라이프 고객만이 누릴 수 있는 혜택!

24/365 서비스 오픈!

“SOL라이프(앱)” 통한 **24시간! 365일!** 업무처리 가능!

4/7~

4/7 이전

08:00
~23:30

4/7부터

24시간
OPEN

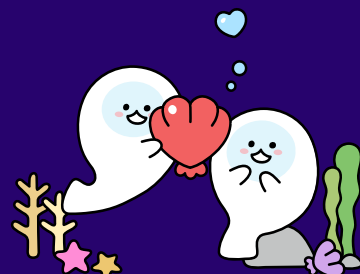
✓ 입금(보험료납입, 추가납입), 대출상환

✓ 즉시 지급 대상 사고보험금 24시간 지급

※ 입원, 수술, 통원, 골절 限 AI자동분석 후 즉시지급 가능한 경우 20분 이내 지급

✓ 지급(해약, 중도인출, 대출, 만기, 배당, 휴면보험금)

고객이 필요할 때
바로!



소비자 보호를 위한 유의사항

1단계. (충분한) 상품설명	2단계. 자필서명 (6개 필수, 변액 보험 추가)	3단계. 서류 전달
활용 자료 ① 상품 안내장 & 상품 설명서 - 회사 작성 기준에 의거한 준법 감시필 승인 자료 * 활용 자료 자체 인쇄 문구 외 설계사 자필 메모 등 절대금지	자필서명 확인서류 ① 보험계약 청약서 (계약전 알릴의무사항 포함) ② 상품설명서 (회사 보관용) ③ 개인정보정보처리동의서 ④ 비교 안내 확인서 ⑤ 출금이체(보험료 납입)신청서 ⑥ 변액보험 추가계약서류 ⑦ 상품 소개를 위한 선택동의서 (선택)	계약 시점 ① 청약서 부분 ② 상품설명서 (계약자 보관용) ③ 보험약관 ④ 보험증권 (*승낙 완료 후) 전자청약 ① 청약시 '핸드폰'선택 * 서류전달방법 '핸드폰' 활용 권고 ② 청약 후 『즉시전달』 * 청약 후 『1영업일』내 미전달 시 반송
민원발생시 처리방향	보험계약 취소 및 원천 무효 ▶ 기 납입보험료 반환, 수당 등 환수	

1. 사용금지 상담 자료	2. 사용 자제 해야 되는 단어
고객 제공 금지 자료 ① 미 승인 상품 안내장 (준법감시필 無) * 특히, 중신 상품을 저축성상품으로 설명한 미 승인 상품안내장을 소지하고 민원 제기 시, 계약은 무효 ② 내부 교육용 상품 교육자료	불완전판매 위험성이 있는 단어 * 『상품소개 및 판매 방송 심의에 관한 규정』 준용 ① 『완벽』 Ex. 완벽한 보험 상품... ② 『완전』 Ex. 완전한 보장... ③ 『전혀』 Ex. 병력이 전혀 문제 안되는... ④ 『최고』 Ex. 최고 수익, 업계 최고... ⑤ 『최선』 Ex. 최선의 상품...
민원발생시 처리방향	기납입보험료 및 수당 등 환수 → 메모 제공, 녹취 등 확인 시 설계사에게 불리하게 작용 가능

1. 보장내용	2. 고객 권리 및 의무사항
해약환급금 설명 ① 해약환급금 100% 미만 구간 설명 필수 : 중도해지시, 해약환급금은 납입한 보험료에서 경과된 기간의 위험보험료, 계약체결비용(해약공제액 포함) 및 계약관리비용 등이 차감되므로 납입보험료보다 적거나 없을 수도 있음을 설명 ② 최저보증이율을 포함함 적용 이율 설명 갱신형 특약 ① 갱신형 특약 보험기간에 따라 갱신되며, 갱신시 보험료가 인상될 수 있음 ② 주계약 보험료 납입이 완료되어도, 갱신형 특약은 해당 특약의 보험기간 만기까지 보험료 납입을 지속해야 한다는 사실	청약철회 권리 - 보험증권을 받은 날로부터 15일 이내 (단 청약을 한 날로부터 30일 이내에 한함) - 통신 계약의 경우, 65세 이상 고객 가입 시 45일 이내 고지의무 - 직업, 병력, 고위험취미, 주소 변경 등 → 고지의무 위반 시 계약해지 또는 보장제한 발생 보험계약 취소권리 - 상품설명, 자필서명, 서류전달 → 미이행 시, 품질보증해지처리 및 수당환수 분쟁조정 제기권리 ① 분쟁접수 방법 : 당사 콜센터, 홈페이지 등 ② 이의신청 : 금융감독원 소비자보호처
민원발생시 처리방향	기납입보험료 및 수당 등 환수 → 메모 제공, 녹취 등 확인 시 설계사에게 불리하게 작용 가능

1. 모집	2. 개인정보	3. 기타 위반	4. 금전적 손실
· 무동의/미자필 · 계약 前 알릴의무 위반 · 허위 계약 · 부당승환 (단, 위반사안에 따라 제재 심의위원회 부의 가능) · 상품오안내 (중신 →저축) - 건당 15일 모집정지 (단, 통신판매의 경우 10일)	· 개인정보 오·남용 · ARS 대리 인증 · 해피콜 대리 수행 · 계약자 사칭 · 허위 보완 녹취 - 건당 15일 모집정지 (단, 통신판매의 경우 10일)	· 상품설명불충분(1년이내) · 품질보증해지 · 기타 등 - 건당 5일 모집정지 (단, 통신판매의 경우 3일)	· 부당승환 과다 등 - 제재심의 위원회 부의 : 최소 15일 모집정지 ~ 최대 해촉 (단, 계약체결 심사단계, 보험금지급 심사단계 적발시)

- ① 무동의/미자필, 부당승환의 적발은 민원처리(해지 포함) 완료 건에 한함
- ② 모집정지 달력일수 기준
- ③ 내부통제 해지 건 제재의 경우, 고의성 위반행위 제재에 준하여 조치(최고 15일)하되, 행위자 기준 제재 조치

소비자 보호를 위한 유의사항

1. 신의성실 원칙	<ul style="list-style-type: none"> · 보험소비자가 계약과정에서 오해가 없도록 노력하며 정당한 계약을 체결한다. · 보험소비자의 약속은 반드시 지키며 피해가 발생한 경우 신속하게 구제한다.
2. 소비자이익 최우선 원칙	<ul style="list-style-type: none"> · 판매자는 소비자이익에도 도움이 되도록 지속적인 학습을 통해 전문역량을 갖춘다. · 보험소비자의 정보를 충분히 파악하여 소비자이익을 위한 최적의 상품을 추천한다.
3. 정보보호의 원칙	<ul style="list-style-type: none"> · 개인정보 수집과 활용 시 동의절차를 준수하며 목적에 부합되는 정보만 수집한다. · 수집된 정보는 해당 목적에만 사용하고 목적 달성 시 폐기한다.
4. 금융취약계층 보호 원칙	<ul style="list-style-type: none"> · 장애인, 고령자, 외국인 등 취약한 소비자인 경우 부당한 차별이 없도록 설명한다. · 상품의 중요사항을 더욱 신중하게 설명하고 이해 여부를 확인한다.
5. 완전판매의 원칙	<ul style="list-style-type: none"> · 보험소비자가 상품의 중요사항을 이해할 수 있도록 누락 없이 실행한다. · 상품에 대한 이해 여부를 확인하여야 하며 필요한 서류 등을 반드시 교부한다.

영업행위 중 과정에서 윤리적인 의사결정과 행동으로 보험소비자보호를 위해 항상 노력하며 다음의 원칙을 적극 실천한다.

<ul style="list-style-type: none"> - 본 상품은 질병 또는 사망을 주된 보장으로 하는 보험상품으로 은행의 예·적금과는 다르며, 저축(연금) 목적에는 적합하지 않고 중도 해지 시 원금 손실 가능성이 있습니다. - 보험 상품은 납입 보험료에서 일부 사업비를 차감한 금액을 운용하므로 은행의 예금 적금과 달리 조기 해지 시 원금 손실이 발생할 수 있습니다. - 저해지환급형(해약환급금 일부 지급형) 보험 상품은 납입기간 내 중도 해지 시 지급 하는 해약환급금이 일반 보험상품에 비해 현저히 적습니다. - 종신보험은 보장기간이 종신인 사망보험으로 피보험자가 사망 시 약정된 보험금을 지급하는 보장성 보험입니다. - 기본 보험료 총액을 납입하고 계약자 적립금의 인출로 인하여 해지환급금에서 월대체보험료를 충당할 수 없게 될 경우에는 계약이 조기에 해지 될 수 있습니다. - 예시된 보험료와 환급률은 가입 나이 성별 등에 따라 달라질 수 있으며 보험료 및 보장 등에 대한 자세한 사항은 반드시 약관 및 상품설명서를 참조 하시기 바랍니다.
--

적합성 원칙 (법 제 17조)	일반 금융소비자에게 금융상품을 권유·판매하는 경우, 각 소비자의 정보를 정확히 파악하고 적합한 상품만을 권유해야 합니다.
적정성 원칙 (법 제 18조)	금융소비자가 권유받지 않고, 자발적으로 금융 상품을 구매한다고 하더라도 판매자는 해당 금융 상품이 소비자에게 적정한 상품인지 판단하고, 이를 고지해야 합니다.
설명 의무 (법 제 19조)	금융상품을 권유하거나 금융소비자가 설명을 요청하는 경우, 해당 상품에 대해 자세히 설명하고 자필 서명을 받아야 합니다.
불공정 영업행위 금지 (법 제 20조)	다른 금융상품을 가입하게 하거나 부당한 추가 담보 또는 연대보증 등을 요구하는 등의 불공정한 영업행위를 금지하고 있습니다.
부당 권유 행위 금지 (법 제 21조)	금융상품 권유 시, 불확실한 사항에 대해 단정적으로 판단하거나 금융상품의 내용을 실제 사실과 달리 설명하는 등 오인할 가능성이 있는 허위사실 등을 절대 알려서는 안됩니다.
허위 과장 광고 금지 (법 제 22조)	금융상품 또는 판매업자 등의 업무에 관한 광고 시, 허위 및 과장 된 광고를 금지하며, 중요사항을 반드시 포함해야 하며, 투자 손실이 보전되는 것과 같은 오해를 유발할 수 있는 행위 등을 금지하고 있습니다.

